

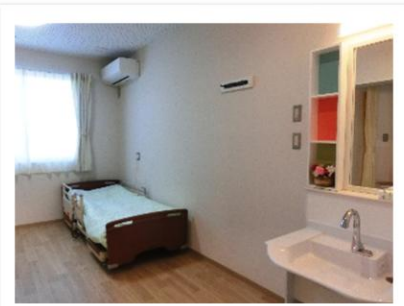
地域密着型特別養護老人ホーム ルフレ樹の里 ご利用料の目安

令和6年
8月1日
現在

ご利用料には介護保険サービス費、食費、居住費、おむつ等を含む日用品費、おやつ代、金銭管理費等が含まれています。その他加算サービスに該当するご利用者様や、医療費、理美容代、電気代等は別途かかりますので、詳しくは担当（山口・井上）にご相談ください。

主な利用料の内訳

- * 食費/1日1,450円
- * 居住費(全室個室)/1日2,600円
- * おやつ代/1日210円
- * 日常生活品費/1日150円
- * 金銭管理費/1ヶ月2,000円 等



全室個室/お部屋の一例

◎ 1カ月（31日の場合）の利用料金の目安です

※対象の入居者様の要介護度と介護保険負担割合により、1～3割負担で料金目安が異なります

介護保険負担割合証：1割負担の場合

	第2段階	第3段階①	第3段階②	減額なし
要介護3	約86,000円	約109,000円	約131,000円	約172,000円
要介護4	約88,000円	約111,000円	約134,000円	約174,000円
要介護5	約91,000円	約114,000円	約136,000円	約177,000円

●高額介護サービス費制度がございます 介護保険サービス費の1か月間の自己負担額の合計が所得に応じた上限額を超えた場合、その超過額について払い戻される制度です。詳しくは各市町村へお問合せください。

介護保険負担割合証：2割負担の場合

要介護3 / 約205,000円

要介護4 / 約210,000円

要介護5 / 約215,000円

介護保険負担割合証：3割負担の場合

要介護3 / 約238,000円

要介護4 / 約246,000円

要介護5 / 約253,000円

お申込み・お問合せ

社会福祉法人

樹の里

SUSTAINABLE
DEVELOPMENT
GOALS

樹の里は持続可能な開発目標（SDGs）を支援しています

地域密着型特別養護老人ホーム ルフレ樹の里

☎0568-33-3222

担当：山口・井上

〒486-0909 春日井市四ツ家町字四ツ家2 2 1 番地 1

<https://www.kinosato-seto.com/>